



ОСНОВНЕ ИНФОРМАЦИЈЕ

42°33` и 42°57` СГШ и 17°58` и 18°35` ИГД

Локација: Требиње је смјештено у југоисточном дијелу Босне и Херцеговине, Републике Српске. На тромеђи Босне и Херцеговине, Црне Горе и Хрватске.

Површина: 904 км²

Становништво: 31.433

Надморска висина: 245 м

Клима: Медитеранска - 260 сунчаних дана

Рељеф: Динарски крш

Просјечна температура: јули 26,5 °Ц, зими 8 °Ц

Временска зона: ЦЕТ (ГМТ + 1 сат)

Валута: БАМ

Курс (везан за €): 1 € = 1,95583 БАМ

ПДВ: 17%

Порез на добит: 10%

ТРАНСПОРТНА ПОВЕЗАНОСТ

Магистрални путеви: М20, М6

Међународни аеродроми: БиХ: Мостар 114 км, Сарајево 198 км, Мостар 305 км. Хрватска: Чилипи 41 км, Црна Гора: Тиват 93 км

Морске луке: Хрватска: Дубровник 31 км, Плоче 130 км, Црна Гора: Бар 120 км, Подгорица 117 км

ЗАШТО ИНВЕСТИРАТИ У ТРЕБИЊЕ

- Стратешка позиција и приступ тржишту Европске уније (ЕУ) од 600 милиона становника
- Повољни климатски и хидро услови за узгој медитеранских култура
- Потенцијал за развој туризма
- Потенцијали за производњу хидро и соларне енергије
- Близина Јадранског мора – 30 км
- Квалификована радна снага
- Тржиште у развоју
- Ниски оперативни трошкови
- Стимулативна порезна политика
- Либералан спољнотрговински режим са већином

ПРИВРЕДНА КРЕТАЊА

Спољнотрговинска размјена на крају 2014. године:

- Укупан обим робне размјене: 235 милиона КМ
- Покривеност увоза извозом: 123,5%
- Покривеност увоза извозом: на нивоу РС 54,5%, на нивоу БиХ 53,6%
- Најзначајнији извозни производи: електрична енергија, алати за машинску индустрију, кондиторски производи, етерична уља, риба.

ПОВОЉНО ПОСЛОВНО ОКРУЖЕЊЕ

- 800 регистрованих правних лица и предузетника
- 1-3 дана потребна за регистрацију фирме
- 15 дана потребно за издавање урбанистичке дозволе
- До 30 дана потребно за издавање грађевинске дозволе
- 5 дана потребно за затварање фирме
- Град у процесу сертификација локалне заједнице са повољним пословним окружењем (БФЦ СЕЕ)

- Оформљено Привредно вијеће како би се у сарадњи са пословном заједницом боље планирао развој града

КЉУЧНИ СЕКТОРИ

ПОЉОПРИВРЕДНА

- 9 компанија
- Клима медитеранска, као и варијанта благе приморско-континенталне
- Веома дуга и топла лjeta, блага, кратка и кишовита зима
- Просјечно годишње 260 сунчаних дана
- Преко 2000 љековитих биљних врста, са око 300 врста интересантних за фармакологију.

ТУРИЗАМ

- 38 пословних субјеката
- 55% пораст броја туриста у задње 2 године
- Близина Јадранског мора као познате рецептивне регије
- Здрава храна и традиционална херцеговачка кухиња
- Разноврсно културно-историјско наслеђе (археолошки споменици прошлости, етнологија)
- Конкурентне цијене

ЕНЕРГЕТИКА

- 8 компанија са преко 1200 запослених
- ХЕ Дабар електрана у почетној фази изградње. Планирано је да се „ХЕ Дабар“ гради као прва хидроелектрана Горњих хоризоната.

ПОДСТИЦАЈИ

Могућност кориштење кредитних средстава у износу:

- од 30.000 КМ (за породична пољопривредна газдинства) до 1.000.000.КМ (за предузетнике и привредна друштва)
- Каматна стоп од 1,5%
- Рок отплате од 7 до 10 година,
- Грејс период од 24 до 36 мјесеци и могућности поновног приступа кредитној линији.

ЉУДСКИ РЕСУРСИ

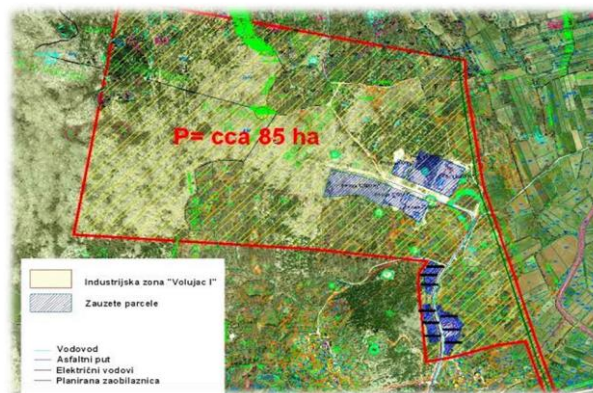
Укупна радна снага: 12.729
Доступна радна снага: 4,748
Просјечна нето плата: 835 КМ

ПОСЛОВНА ЗОНА „ВОЛУЈАЦ“

Површина: 85ха
Власништво: 44,5ха државно власништво
Врста: бровнфиелд
Намјена зоне: индустријска (забрана изградње фабрика, постројења која спадају у велике загађиваче)
Број предузећа у зони: 4
Начин продаје: аукција
Снадбијевање електричном.енергијом: да.
Јачина напона: 35кВ
Доступност плина: не
Вода: доступна индустријска вода

Удаљеност зоне од:

Магистралног пута Требиње – Дубровник 1км
Магистралног пута Требиње – Херцег Нови 2км
Центра Града Требиња је око 7км
Жељезнице 70км
Морске луке 30км
Ваздушне луке 45км



ЗНАЧАЈНЕ КОМПАНИЈЕ

Swisslion takovo



КОНТАКТИ

Град Требиње
Вука Караџића 2
Требиње
Тел: +387-59-273-460
Факс: +387-59-260-742

Емаил: град@требиње.рс.ба

Веб: www.требиње.рс.ба

ИНВЕСТИРАЈТЕ У ТРЕБИЊЕ

